

- LEGENDA SITUACE**
- základní zóna 30 km/hod
  - K+R
  - vstupní nádvoří
  - terasa nad vstupem, kolostav, lavičky + stoly
  - hlavní vstup do školy krytý pergolou
  - vstup pro zaměstnance
  - parkování 8 PS
  - vstup na školní dvůr
  - školní dvůr
  - kolostav
  - altán
  - vstup přímo do družiny ze školního dvora
  - vstup na školní dvůr
  - přístup na WC pro venkovní aktivity
  - venkovní terasa, vstup z jídelny
  - samostatný vstup do jídelny (odolávání provozu)
  - vstup do knihovny, záznamová, odvoz odpadů
  - školní zahrada - brod s dřevěnými lavicami
  - zástřešená terasa
  - alternativní vchod na školní zahradu
  - parkování 8 PS
  - hlávková
  - parkování 10 PS

**ANOTACE**

Škola v Lipenci se probírá a rychle mění z malé venkovské školy na školu velkou, městskou. Hledáme nový architektonický vzhled celého školního areálu. Máme ambici vytvořit hlavní centrální veřejný prostor v obci před vstupem do školy. Sálavější škola je srovnání stávající struktury řízné doby vzniku a různé architektonické kvality. Prostorové možnosti omezené parcelou nabízejí minimální možnosti pro rozvoj školy.

Navrhujeme nový školní pavilon na místě neexistující nepoužívané zrušené části školy.

Součástí návrhu ukazujeme, že škola lze doplnit o požadované prostory příslušným objemem nové stavby s kulturně architektonickým vzhledem, který přirozeně doplní stávající genies loci.

Cílem naší práce je naplnění specifického zadání včetně nastavení představy o další možné etapě. Snahou je vyjádřit historickou školu, doplnit nový současný impulz a přinést vizi budoucího rozvoje.

SITUACE 1:400



- LEGENDA 3.NP**
- A301 chodba, schodiště 42 m<sup>2</sup>
  - A302 kabinet 11 m<sup>2</sup>
  - A303 učebna chemie a fyziky 50 m<sup>2</sup>
  - A304 kmenová učebna 44 m<sup>2</sup>
  - A305 kmenová učebna 52 m<sup>2</sup>
  - A306 kmenová učebna 51 m<sup>2</sup>
  - B301 hala - chodba, schodiště, výtah 68 m<sup>2</sup>
  - B302 kmenová učebna 63 m<sup>2</sup>
  - B303 půlená učebna 38 m<sup>2</sup>
  - B304 kmenová učebna 63 m<sup>2</sup>
  - B305 kmenová učebna 56 m<sup>2</sup>
  - B306 kabinet 22 m<sup>2</sup>
  - B307 WC dívky, chlapci, zaměstnanci, úklid 37 m<sup>2</sup>
  - B308 sklad 6 m<sup>2</sup>
  - D301 chodba 31 m<sup>2</sup>
  - D302 chodba, schodiště, výtah 30 m<sup>2</sup>
  - D303 rozvodna 2 m<sup>2</sup>
  - D304 školní 11 m<sup>2</sup>
  - D305 cvičná kuchyňka 56 m<sup>2</sup>
  - D306 dílna 56 m<sup>2</sup>
  - D307 sklad 64 m<sup>2</sup>

**PŮDORYS 3.NP 1:200**

A - do stупňovité učebny umístěna speciální učebna pro chemii a fyziku (počítacová učebna přesunuta do 0.NP pavilonu D)

B - nový pavilon: 3 nové kmenové učebny + 1 půlená učebna + kompletní hygienické zázemí



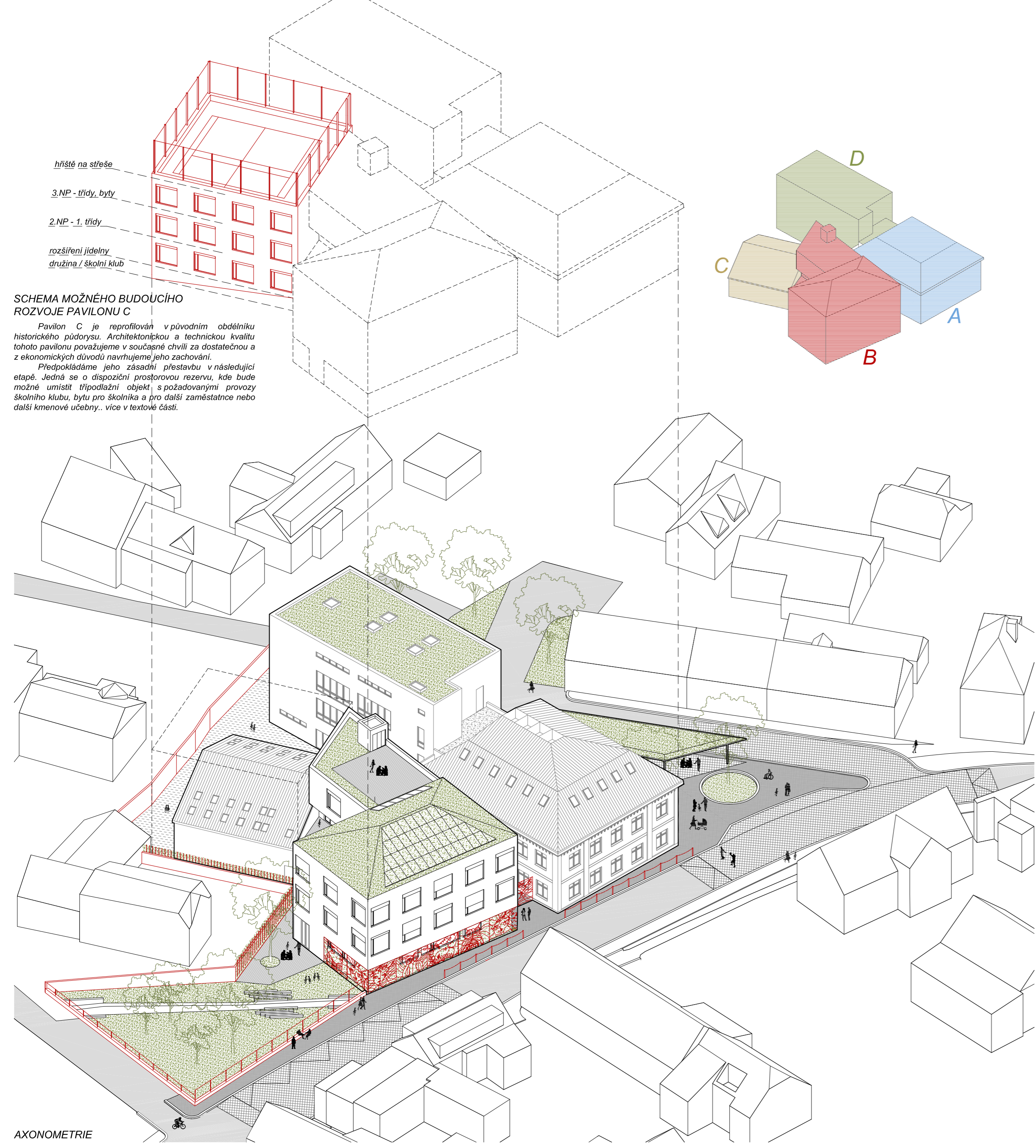
- LEGENDA 2.NP**
- A201 chodba, schodiště 60 m<sup>2</sup>
  - A202 sportovní chodba 8 m<sup>2</sup>
  - A203 psycholog 8 m<sup>2</sup>
  - A204 WC dívky, chlapci 19 m<sup>2</sup>
  - A205 kmenová učebna 55 m<sup>2</sup>
  - A206 kmenová učebna 63 m<sup>2</sup>
  - A207 hudební učebna 55 m<sup>2</sup>
  - A208 WC pedagogové 12 m<sup>2</sup>
  - A209 speciální pedagog 12 m<sup>2</sup>
  - B201 hala - chodba, schodiště, výtah 94 m<sup>2</sup>
  - B202 kmenová učebna 63 m<sup>2</sup>
  - B203 půlená učebna 38 m<sup>2</sup>
  - B204 kmenová učebna 52 m<sup>2</sup>
  - B205 kabinet 22 m<sup>2</sup>
  - B206 učebna estetické výtah (keramika) 32 m<sup>2</sup>
  - B207 WC dívky, chlapci, úklid 22 m<sup>2</sup>
  - B208 terasa / venkovní učebna 68 m<sup>2</sup>
  - B209 terasa / venkovní učebna 50 m<sup>2</sup>
  - C201 chodba, schodiště, 38 m<sup>2</sup>
  - C202 kabinet 11 m<sup>2</sup>
  - C203 kmenová učebna 75 m<sup>2</sup>
  - C204 kmenová učebna 70 m<sup>2</sup>
  - D201 zdielň, vstupní hala 23 m<sup>2</sup>
  - D202 chodba, schodiště, výtah 30 m<sup>2</sup>
  - D203 chodba 14 m<sup>2</sup>
  - D204 WC dívky 13 m<sup>2</sup>
  - D205 kmenová učebna 56 m<sup>2</sup>
  - D206 kmenová učebna 56 m<sup>2</sup>
  - D207 kmenová učebna 54 m<sup>2</sup>
  - D208 kabinet 10 m<sup>2</sup>

**PŮDORYS 2.NP 1:200**

A - doplnění 2 místností pro psychologa a speciálního pedagogického poradce, úprava toalet, propojení s novým pavilonem B - jedna kmenová učebna přesunuta do nového pavilonu B, místo ní učebna hudební výchovy

B - nový pavilon: 2 nové kmenové učebny + 1 půlená učebna, učebna pro estetickou výchovu (keramika, případně půlená učebna, možnost pracovat venku na terase) + kompletní hygienické zázemí

C - chybějící sátny jsou doplněny a umístěny přímo u kmenových tříd 1. ročníku - možnost lit přímo ven na dvůr nebo do družiny (speciální režim prvních tříd oproti zbytku školy)

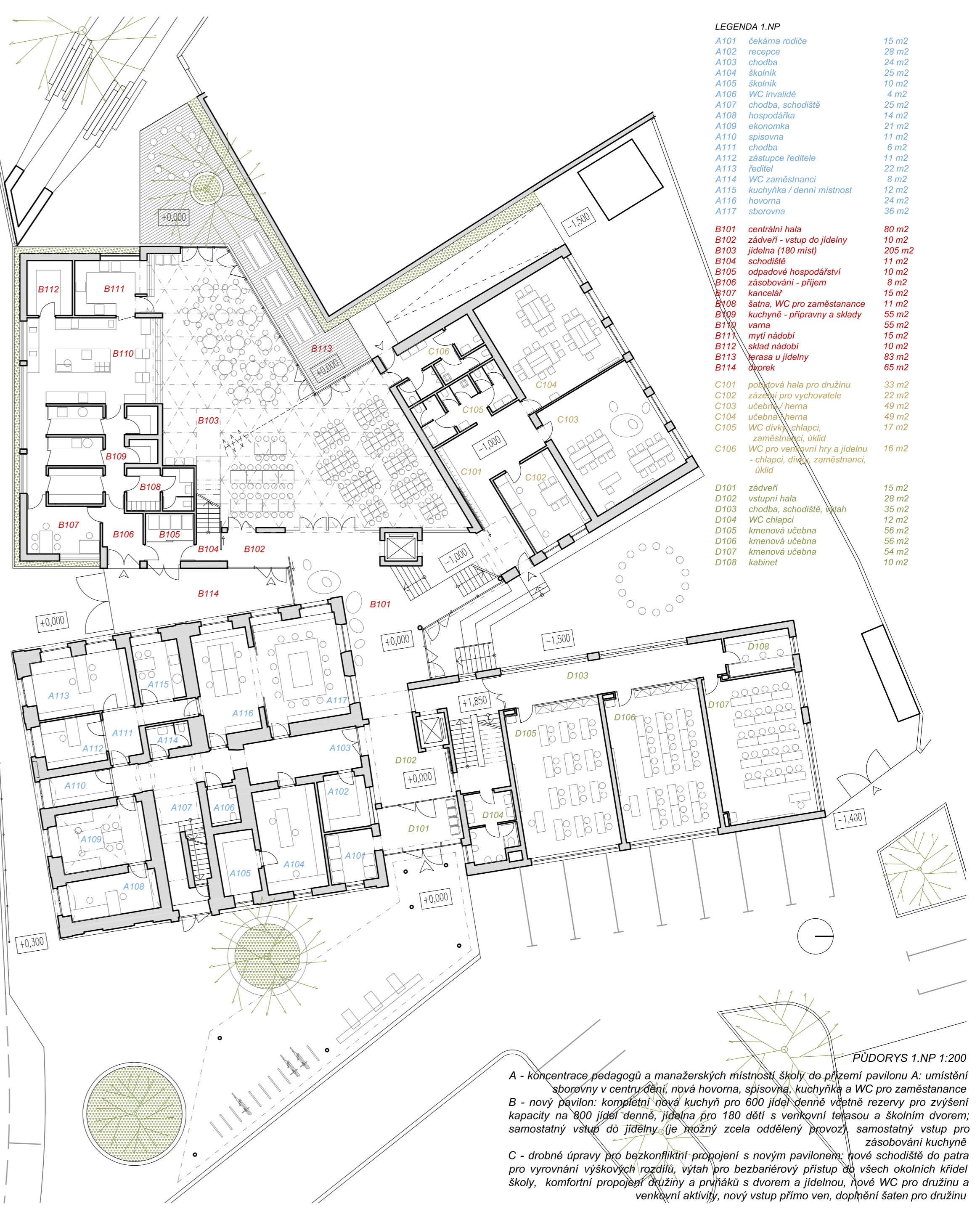


**SCHEMA MOŽNÉHO BUDOUCÍHO ROZVOJE PAVILONU C**

Pavilon C je rekonstruován v původním obdélníku historického podzemí. Architektonická a technická kvalita tohoto pavilonu považujeme v současné chvíli za dostatečnou a z ekonomických důvodů navrhujeme jeho zachování.

Připodkládáme, jako zásadní představy v následující etapě. Jedná se o dispoziční prostorovou rezervu, kde bude možné umístit třídovými objekty s požadovanými prostory školního klubu, bytu pro školníka a pro další zaměstnance nebo další kmenové učebny - více v textové části.

AXONOMETRIE



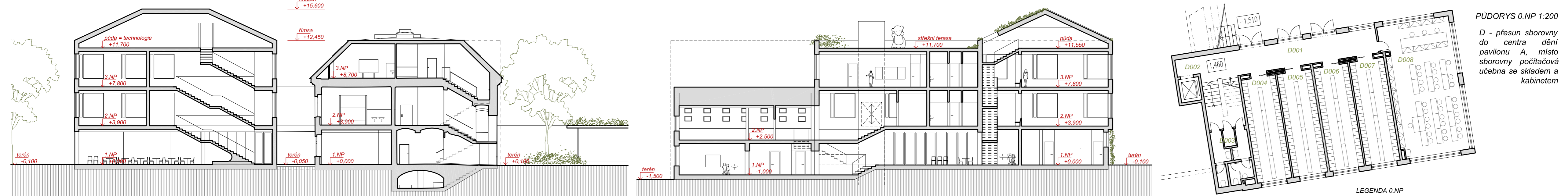
- LEGENDA 1.NP**
- A101 čekárna rodiče 15 m<sup>2</sup>
  - A102 recepce 28 m<sup>2</sup>
  - A103 chodba 24 m<sup>2</sup>
  - A104 školník 25 m<sup>2</sup>
  - A105 školník 10 m<sup>2</sup>
  - A106 WC invalidní 4 m<sup>2</sup>
  - A107 chodba, schodiště 29 m<sup>2</sup>
  - A108 hospodárka 14 m<sup>2</sup>
  - A109 ekonomka 21 m<sup>2</sup>
  - A110 apotéka 11 m<sup>2</sup>
  - A111 chodba 4 m<sup>2</sup>
  - A112 zkušebna řidičů 11 m<sup>2</sup>
  - A113 řidičů 22 m<sup>2</sup>
  - A114 WC zaměstnanci 8 m<sup>2</sup>
  - A115 kuchyňka / denní místnost 12 m<sup>2</sup>
  - A116 hola 24 m<sup>2</sup>
  - A117 oborovna 36 m<sup>2</sup>
  - B101 centrální hala 80 m<sup>2</sup>
  - B102 zdielň - vstup do jídelny 10 m<sup>2</sup>
  - B103 jídelna 180 m<sup>2</sup>
  - B104 schodiště 11 m<sup>2</sup>
  - B105 oddělení hospodárny 10 m<sup>2</sup>
  - B106 zázobování - příjem 8 m<sup>2</sup>
  - B107 kancelář 15 m<sup>2</sup>
  - B108 šatna WC pro zaměstnance 15 m<sup>2</sup>
  - B109 kuchyně - přípravná a sklad 55 m<sup>2</sup>
  - B110 vana 55 m<sup>2</sup>
  - B111 mytí nádob 15 m<sup>2</sup>
  - B112 sklad nádob 10 m<sup>2</sup>
  - B113 vana u jídelny 83 m<sup>2</sup>
  - B114 úklid 65 m<sup>2</sup>
  - C101 půlená hala pro družinu 33 m<sup>2</sup>
  - C102 zdielň pro vychovatele 22 m<sup>2</sup>
  - C103 učebna / vana 49 m<sup>2</sup>
  - C104 učebna / vana 49 m<sup>2</sup>
  - C105 WC dívky, chlapci, zaměstnanci, úklid 17 m<sup>2</sup>
  - C106 WC pro venkovní hry a jídelnu - chlapci, dívky, zaměstnanci, úklid 16 m<sup>2</sup>
  - D101 zdielň 15 m<sup>2</sup>
  - D102 vstupní hala 28 m<sup>2</sup>
  - D103 chodba, schodiště, výtah 35 m<sup>2</sup>
  - D104 WC chlapci 12 m<sup>2</sup>
  - D105 kmenová učebna 56 m<sup>2</sup>
  - D106 kmenová učebna 56 m<sup>2</sup>
  - D107 kmenová učebna 54 m<sup>2</sup>
  - D108 kabinet 10 m<sup>2</sup>

**PŮDORYS 1.NP 1:200**

A - koncentrace pedagogů a manažerských místností školy do přízemí pavilonu A, umístění sborovny v centru třídy, nová hola, spísová, kuchyňka a WC pro zaměstnance

B - nový pavilon: kompletní řada kuchyní pro 600 dětí denně včetně rezervy pro zvýšení kapacity na 800 dětí denně, jídelna pro 180 dětí s venkovní terasou a školním dvorem; samostatný vstup do jídelny (je možný zcela oddělený provoz); samostatný vstup do zázobování kuchyně

C - drobné úpravy pro bezkonfliktní propojení s novým pavilonem; nové schodiště do patra pro vyzvoření výškových rozdílů, výtah pro bezbariérový přístup do všech okolních křídel školy; komfortní propojení družiny a příhrádky s dvorem a jídelnou; nové WC pro družinu a venkovní aktivity; nový vstup přímo ven, doplnění sátní pro družinu



- LEGENDA 0.NP**
- D001 chodba 27 m<sup>2</sup>
  - D002 schodiště a výtah 28 m<sup>2</sup>
  - D003 WC zaměstnanci, úklid 13 m<sup>2</sup>
  - D004 šatna 27 m<sup>2</sup>
  - D005 šatna 27 m<sup>2</sup>
  - D006 šatna 27 m<sup>2</sup>
  - D007 šatna 27 m<sup>2</sup>
  - D008 počítacová učebna, sklad 71 m<sup>2</sup>

REZ A - PODÉL ULICE ČERNOSÍČKA 1:200

REZ B - NAPŘÍČ K ULICI ČERNOSÍČKA 1:200

PŮDORYS 0.NP 1:200



HLAVNÍ POHLED Z ULICE ČERNOŠICKÁ

HLAVNÍ POHLED Z ULICE ČERNOŠICKÁ



NOVÉ KMENOVÉ TŘÍDY



NOVÁ JIDELNA



NOVÁ CENTRÁLNÍ HALA



NADHLED Z ULICE ČERNOŠICKÁ

